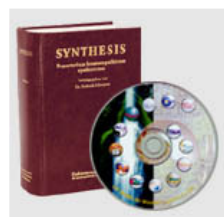




Kurs-Information

Klassische Homöopathie - Wochenend-Studium

in Kooperation mit dem VKHD / Verband Klass. Homöopathen Deutschlands e.V.



Akademie für Ganzheitsmedizin
Heidelberg
Ärzt. Leiter: Gert Dorschner
Kohlhof 3
69117 Heidelberg
fon: 06221 - 40 45 07
fax: 06221 - 40 45 08
e-mail: info@a-f-g.de
www.a-f-g.de

Studienform und Dauer: Fachausbildung in Klassischer Homöopathie – Gesamt = 396 UStd. (à 45Min.)
an insgesamt 22 Wochenenden über ca. 24 Monate.

Modul I – Grundkurs:

An 6 Wochenenden werden Sie eintauchen, in die Welt der Homöopathie, die einen lehrt, einen individuellen Blick auf Krankheiten, Symptome und Persönlichkeitsstruktur des Einzelnen zu bekommen.

Die Ausbildungsdauer beträgt ca. 6 Monate, und findet an 6 Wochenenden, jeweils 1 Wochenende im Monat statt. Am Ende des Grundkurses haben Sie 108 Präsenz / Unterrichtsstunden à 45 Min. Homöopathieunterricht erhalten und die wichtigsten homöopathischen Arzneimittelbilder für akute Krankheiten kennengelernt.

Dieser Kurs richtet sich an alle, die Interesse an der Homöopathie haben und sich einen wertvolles, homöopathisches Fundament aneignen wollen, um gerade in Akutsituationen schnell und sicher, das passende homöopathische Mittel verordnen zu können.

Sie erlernen theoretische Grundlagen, den Unterschied zwischen akuten und chronischen Krankheiten, Anamneseaufbau, Hierarchisierung der Symptome, Repertorisation, Anamneseauswertung und Arzneimittelfindung.

Dieser tiefe Einblick in die Theorie und Praxis der Homöopathie, bietet ein solides Grundwissen und macht Sie sicher im Umgang, homöopathischer Arzneimittel, um in der homöopathischen Praxis beginnen zu können. Im Anschluss des Grundkurses können Sie das Aufbaustudium belegen, um Ihr Grundwissen intensiv zu vertiefen und auf chronische Krankheiten zu erweitern. Mit dem Schwerpunkt der kompetenten Patientenführung, der fachlichen Beurteilung des verabreichten Mittels und der individuellen Gesprächsführung, sowie die Berücksichtigung verschiedener Persönlichkeitsstrukturen.

Homöopathie ist kein staubiges Lernen, sondern spannend und interessant. Die Arzneimittelbilder werden lebendig dargestellt, denn Homöopathie begegnet uns in unserem Alltag überall.

Inhalte im Überblick:

- Homöopathische Betrachtung von Krankheit und Heilung
- Ähnlichkeitsprinzip
- Einführung in das Organon der Heilkunst
- Arzneimittelherstellung / Potenzen, Arzneimittelprüfung und Arzneigabe bei akuten Krankheiten
- Einführung in die akute Anamnesetechnik mit Schüleranamnesen
- Arzneimittelbilder; aus dem Tier- Pflanzen- und Mineralreich
- Homöopathische Behandlung akuter Krankheiten wie Erkältungen, grippale Infekte, Blasenentzündungen, Husten,...
- Homöopathische Haus- und Notfallapotheke

Beginn/ Termine: geplant ab Jan. 2021

Wir arbeiten mit max. 12 Teilnehmern im Klassenverband!

Voraussetzungen: Bereitschaft für eigenverantwortliches Studium, Auswertung der Anamnesen und Vertiefung der Arzneimittelbilder.

Modul II – Aufbaukurs

Jetzt geht es um das fachgerechte Erlernen der homöopathischen Methodik. Im Zentrum steht das homöopathische Verständnis chronischer Krankheiten (Miasmen) und deren Behandlung. Die Besonderheiten der chronischen Anamnese werden vermittelt. Sie werden diese auch in Rollenspielen üben. Viel Raum wird auch die homöopathische Fallanalyse und Mittelfindung gewidmet. Ihre Arzneikennnisse werden erweitert und vertieft.

Die Ausbildungsdauer beträgt ca. 18 Monate und findet an 16 Wochenenden, jeweils 1 Wochenende im Monat statt. Dieser Kurs umfasst 288 Präsenz / Unterrichtsstunden à 45 Minuten Homöopathieunterricht und Sie haben eine Vielzahl große und kleine Arzneimittelbilder, die in der Homöopathie unverzichtbar sind kennengelernt.

In den aufeinander abgestimmten Modulen erfahren die Themen Gesprächsführung und Patientenbegleitung besondere Beachtung und Vertiefung.

Inhalte im Überblick:

- Die Behandlung chronischer Krankheiten
- Einführung in die Miasmenlehre
- Chronische Anamnesetechnik mit Übungen
- Arzneimittelstudium und Arzneydifferenzierung
- Fallanalysen
- chronische Gabenlehre
- die zweite Verschreibung
- Fallanalysen, Life-Anamnesen
- Schriftliche Abschlussprüfung



Beginn/ Termine: auf Anfrage!

Unterrichts-Zeiten: Sa/So, jeweils 08:30-12:30 + 13:30-17:00 Uhr.

Die Unterrichtstermine erhalten Sie mit dem ausführlichen Lehrprogramm nach Anmeldung oder unter Tel. 06221-404507. Quereinstieg nach Rücksprache möglich. Ferienzeiten des Landes Baden Württemberg sind unterrichtsfrei.

Ausbildungsziel:

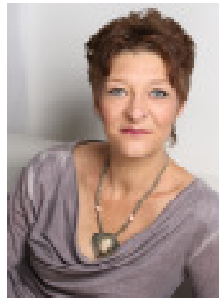
Grundlage der Ausbildung ist die Homöopathie *Samuel Hahnemanns*, wie er sie in seinem Hauptwerk, dem *Organon der Heilkunst* lehrt. Die Homöopathie basiert auf einem biologischen Naturprinzip, dem Ähnlichkeitsprinzip. Deswegen kann die Homöopathie auch in Einklang gebracht werden mit heutigen Erkenntnissen aus Biologie und Medizin. Auch die vermeintlich „verschiedenen Schulen“ von *Hahnemann*-Nachfolgern wie *von Bönninghausen, Kent, Sehgal, Vithoulkas, Vijayakar, u.a.* beruhen alle auf *Hahnemanns* Ursprungswerk. Es sind lediglich Blicke aus verschiedenen Richtungen auf der Suche nach ein und demselben: dem im Moment ähnlichsten Mittel für den Patienten.

All dies werden wir uns im Laufe des Kurses gemeinsam erarbeiten. Sie bekommen dadurch ein solides Wissen in Theorie und Praxis der Homöopathie, um diese erfolgreich an Ihren Patienten anzuwenden.

Inhalte:

Siehe Lehrprogramm Homöopathie der AfG unter www.a-f-g.de – *Lehrprogramme – Homöopathie*

Haupt-Dozentin: Svenja Klußmann, Heilpraktikerin, Klassische Homöopathie,
Praxisschwerpunkt psychosomatische Erkrankungen



Unterrichts-Ort:



Rehaklinik Königstuhl, Kohlhof 8, 69117 Heidelberg,
(Eingang hinter der Klinik bei Warenannahme, 1.OG –Seminarraum)
Es besteht ein Shuttle-Service von und zur Altstadt Heidelberg
(Bismarckplatz, Buslinie 39 stündlich / ab 20Uhr Ruf-Taxi für 2,- €)
Wegbeschreibung unter www.a-f-g.de – *Wegbeschreibung*
oder <http://wegbeschreibung.a-f-g.de>



Unterrichtspausen & Verpflegung:

Unterrichtspausen nach Vereinbarung mit den jeweiligen Dozenten.

Cafeteria der Reha-Klinik.



Günstige Übernachtungsmöglichkeiten:

Die AfG HD ist spezialisiert auf überregionale Teilnehmer:

Unseren Studenten bietet die Rehaklinik Königstuhl

vor Ort und die Thoraxklinik Heidelberg-Rohrbach

(ca. 15 Min. per Auto entfernt) besonders kostengünstige Übernachtungen und

Verpflegungsmöglichkeiten. Ebenso gibt es besondere Konditionen in Gästehäusern, Hotels und

privaten Zimmervermietungen in der näheren Umgebung. Siehe unter www.a-f-g.de – *Downloads* –
Infoblatt Übernachtung & Verpflegung oder <http://unterkunft.a-f-g.de>



Kursgebühren:

Modul I - Grundkurs: Vorauszahlung: 1296,00 € oder Ratenzahlung: 225,00 € x 6 Mon. (Bankeinzug)

Modul II - Aufbaukurs: Vorauszahlung: 3456,00 € oder Ratenzahlung: 225,00 € x 16 Mon.(Bankeinzug)

Gesamtstudium: Vorauszahlung: 4500,00 € oder Ratenzahlung: 225,00 € x 21 Mon.(Bankeinzug)

Ein einzelner Wochenendkurs kostet € 290.-.

Bei Ratenzahlung erfolgt die Abbuchung der ersten Studiengebühr ca. 4 Wochen vor Kursbeginn, danach jeweils in der Mitte des Monats per Bankeinzug

Rabatte und besondere Vereinbarungen:

Kostenfreier Probeunterricht nach Terminvereinbarung

5% Frühbucherrabatt bis 3 Monate vor Kursbeginn!

10% Mehrbucherrabatt für Teilnehmer der AfG



Als Student der Akademie für Ganzheitsmedizin erhalten Sie die Möglichkeit, versäumte Unterrichtsthemen auf Wunsch kostenfrei in einem späteren Kurs zu wiederholen.

Zertifikat:

Nach erfolgreichem Abschluss der Kurse erhalten Sie das
„**Zertifikat zur Fachausbildung Klassische Homöopathie**“
der Akademie für Ganzheitsmedizin Heidelberg.



Anmeldung:



Zur Anmeldung senden Sie uns bitte das dem Studieninformationsheft beiliegende
Anmeldeformular per Post oder Fax ausgefüllt und unterschrieben zurück.
Das Anmeldeformular finden Sie auch als pdf-Dokument zum Herunterladen und
Ausdrucken auf unserer Website unter www.a-f-g.de- Downloads – Anmeldeformular
oder <http://anmeldung.a-f-g.de>

Für eventuelle Rückfragen steht Ihnen die Studienleitung der AfG selbstverständlich unter
Tel. 06221-404507 jederzeit auch persönlich zur Verfügung.

Gert Dorschner

- Ärztlicher Leiter der AfG -
Facharzt für Allgemeinmedizin, Notfallmedizin,
Naturheilverfahren, Akupunktur (A-Diplom)
Klassische Homöopathie
Ernährungsmedizin (DAEM/DGEM)
Wissenschaftl. Beirat des Dt. Naturheilbundes



Ursula Gieringer

- AfG Studienleiterin -
Heilpraktikerin für Psychotherapie (n. HPG)
Pharmazeutisch Technische Assistentin
Dipl. Familien- & Konfliktberaterin/Mediatorin (WIAPP)
1. Vors. des Naturheilvereins Heidelberg & Umgebung e.V.

Kurz-Lehrprogramm Klassische Homöopathie

I Grundlagen und Theorie der Homöopathie

- (1) Krankheit und Gesundheit
- (2) Die Arzneiwirkungs- und Symptomenlehre
- (3) Die Ähnlichkeitsregel
- (4) Die Miasmenlehre Hahnemanns
- (5) Die Methodik der homöopathischen Arzneimittelprüfung
- (6) Die Quellen der Materia medica
- (7) Die Herstellung homöopathischer Arzneimittel
- (8) Die Möglichkeiten der Verabreichung (Gebrauchsart)
- (9) Homöopathie und Forschung

II Studium der grundlegenden Fachliteratur

- (1) Anleitung zum Studium von homöopathischer Fachliteratur
- (2) Studium von homöopathischer Fachliteratur

III Studium der Materia medica

- (1) Anleitung zum Studium der Materia medica
- (2) Inhalte des Studiums der Materia medica

IV Methodik der Homöopathie

- (1) Die Anamnese in Theorie und Praxis
- (2) Die Fallanalyse
- (3) Dosologie / homöopathische Gabenlehre
- (4) Die Beurteilung des Behandlungsverlaufes

V Praxis: Kasuistiken / Fallbeispiele

- (1) Bearbeitung von Papierfällen
- (2) Praktische Ausbildung in der Schule

VI Geschichte der Homöopathie

- (1) Entwicklung der homöopathischen Lehre ...
- (2) Bedeutende Homöopathen des 18.-20. Jahrhunderts

VII Stellung der Homöopathie in der Gesamtmedizin

- (1) Die Homöopathie in der Öffentlichkeit
- (2) Homöopathie und Wissenschaft
- (3) Abgrenzung zu anderen therapeutischen Disziplinen

VIII Patientenführung

- (1) Erklärung zur Wirkungsweise der Homöopathie und zur Einnahme von homöopathischen Arzneimitteln
- (2) Erklärung zur Antidotierung von homöopathischen Arzneimitteln und sonstigen störenden Einflüssen
- (3) Hinweise zu unterstützenden Maßnahmen im Heilungsverlauf
- (4) Hinweise zur Lebensführung
- (5) Berücksichtigung der psychosozialen Umfeldes
- (6) Erklärung zum weiteren Verlauf der Behandlung
- (7) Hinweise zu Notfällen
- (8) Erklärung zur Problematik der Selbstmedikation

IX Die Beziehung zwischen TherapeutIn und PatientIn

- (1) Die Beziehung in der Anamnese
- (2) Die Beziehung während des Behandlungsverlaufes
- (3) Ethikrichtlinien

X Praxisführung

- (1) Die Räumlichkeiten
- (2) Terminabsprachen
- (3) Die Liquidation
- (4) Die Verwaltung
- (5) Versicherungen
- (6) Werbung
- (7) Existenzgründung
- (8) Bedeutung von Kontakten

XI Grenzen der homöopathischen Heilkunst

- (1) Medizinische Grenzen
- (2) Juristische Grenzen
- (3) Persönliche Grenzen